

Landschaftsplan Nr. 10 Lohmar-Naafbachtal

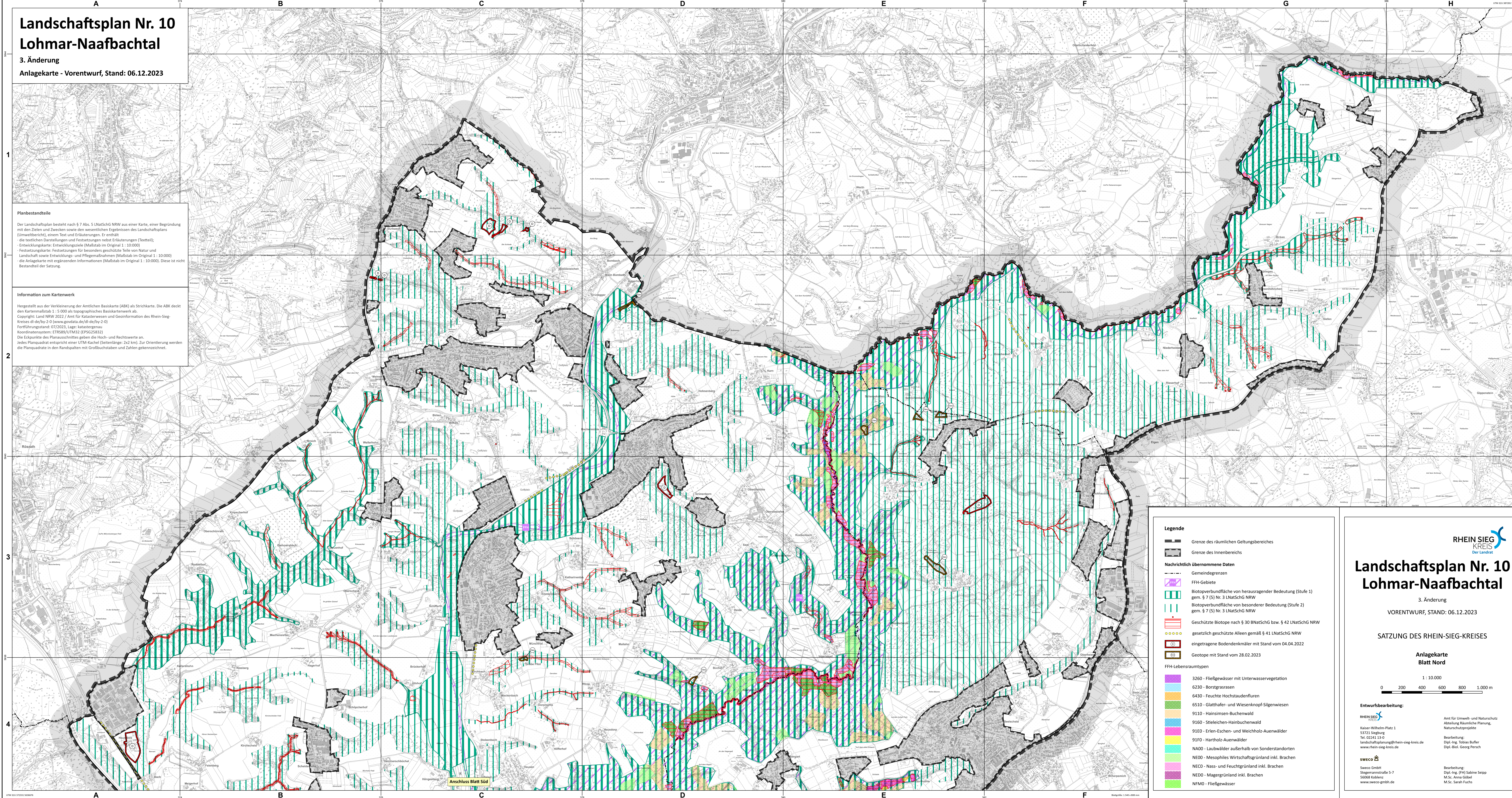
3. Änderung
Anlagekarte - Vorentwurf, Stand: 06.12.2023

Planbestandteile

Der Landschaftsplan besteht nach § 7 Abs. 5 LNatSchG NRW aus einer Karte, einer Begründung mit den Zielen und Zwecken sowie den wesentlichen Ergebnissen des Landschaftsplans (Umweltbericht), einem Text und Erläuterungen. Er enthält:
- die textlichen Darstellungen und Festsetzungen nebst Erläuterungen (Textteil);
- Entwicklungskarte: Entwicklungsziele (Maßstab im Original 1 : 30.000);
- Festsetzungskarte: Festsetzungen für besonders geschützte Teile von Natur und Landschaft sowie Entwicklungs- und Pflegemaßnahmen (Maßstab im Original 1 : 10.000);
- die Anlagekarte mit ergänzenden Informationen (Maßstab im Original 1 : 10.000). Diese ist nicht Bestandteil der Satzung.

Information zum Kartenwerk

Hergestellt aus der Verkleinerung der Amtlichen Basiskarte (ABK) als Strichkarte. Die ABK deckt den Kartenmaßstab 1 : 5.000 als topographisches Basiskartenwerk ab.
Copyright: Land NRW 2022 / Amt für Katasterwesen und Geoinformation des Rhein-Sieg-Kreises
Kreis: de-by-2.0 (www.govdata.de/de-by-2.0)
Fortführungsstand: 07.2023, Lage: katasterneu
Koordinatensystem: ETRS89/UTM32 (EPSG:25832)
Die Eckpunkte des Planausschnittes geben die Hoch- und Rechtswerte an.
Jedes Planquadrat entspricht einer UTM-Rachel (Seitenlänge: 2x2 km). Zur Orientierung werden die Planquadrate in den Randspalten mit Großbuchstaben und Ziffern gekennzeichnet.



Legende

- Grenze des räumlichen Geltungsbereiches
- Grenze des Innenbereichs
- Nachrichtlich übernommene Daten
- Gemeindegrenzen
- FFH-Gebiete
- Biotopeverbundfläche von herausragender Bedeutung (Stufe 1) gem. § 7 (5) Nr. 3 LNatSchG NRW
- Biotopeverbundfläche von besonderer Bedeutung (Stufe 2) gem. § 7 (5) Nr. 3 LNatSchG NRW
- Geschützte Biotope nach § 30 BNatSchG bzw. § 42 LNatSchG NRW
- gesetzlich geschützte Alleien gemäß § 41 LNatSchG NRW
- eingetragene Bodendenkmäler mit Stand vom 04.04.2022
- Geotope mit Stand vom 28.02.2023
- FFH-Lebensraumtypen
- 3260 - Fließgewässer mit Unterwasservegetation
- 6230 - Borstgrassen
- 6430 - Feuchte Hochstaudenfluren
- 6510 - Glatthafer- und Wiesenknopf-Silgenwiesen
- 9110 - Hainsimsen-Buchenwald
- 9160 - Steileichen-Hainbuchenwald
- 91E0 - Erlen-Eschen- und Weichholz-Auenwälder
- 91F0 - Hartholz-Auenwälder
- NA00 - Laubwälder außerhalb von Sonderstandorten
- NE00 - Mesophiles Wirtschaftsgrünland inkl. Brachen
- NEC0 - Nass- und Feuchtwiesen inkl. Brachen
- NED0 - Magergrünland inkl. Brachen
- NFM0 - Fließgewässer

RHEIN-SIEG KREIS Der Landrat

Landschaftsplan Nr. 10 Lohmar-Naafbachtal

3. Änderung
VORENTWURF, STAND: 06.12.2023

SATZUNG DES RHEIN-SIEG-KREISES

Anlagekarte Blatt Nord

1 : 10.000

Entwurfsbearbeitung:
RHEIN-SIEG KREIS
Kaiser-Wilhelm-Platz 1
53723 Siegburg
Tel. 02241 13-0
landschaftsplanung@rhein-sieg-kreis.de
www.rhein-sieg-kreis.de

Amt für Umwelt- und Naturschutz
Abteilung Bäuerliche Planung,
Naturschutzprojekte

Bearbeitung:
Dipl.-Ing. Tobias Buffer
Dipl.-Biol. Georg Persch

SWECO
Sweco GmbH
Stegermannstraße 5-7
56068 Koblenz
www.sweco-gmbh.de

Bearbeitung:
Dipl.-Ing. (FH) Sabine Seipp
M.Sc. Anna Göbel
M.Sc. Sarah Fuchs

Landschaftsplan Nr. 10 Lohmar-Naafbachtal

3. Änderung
Anlagekarte - Vorentwurf, Stand: 06.12.2023

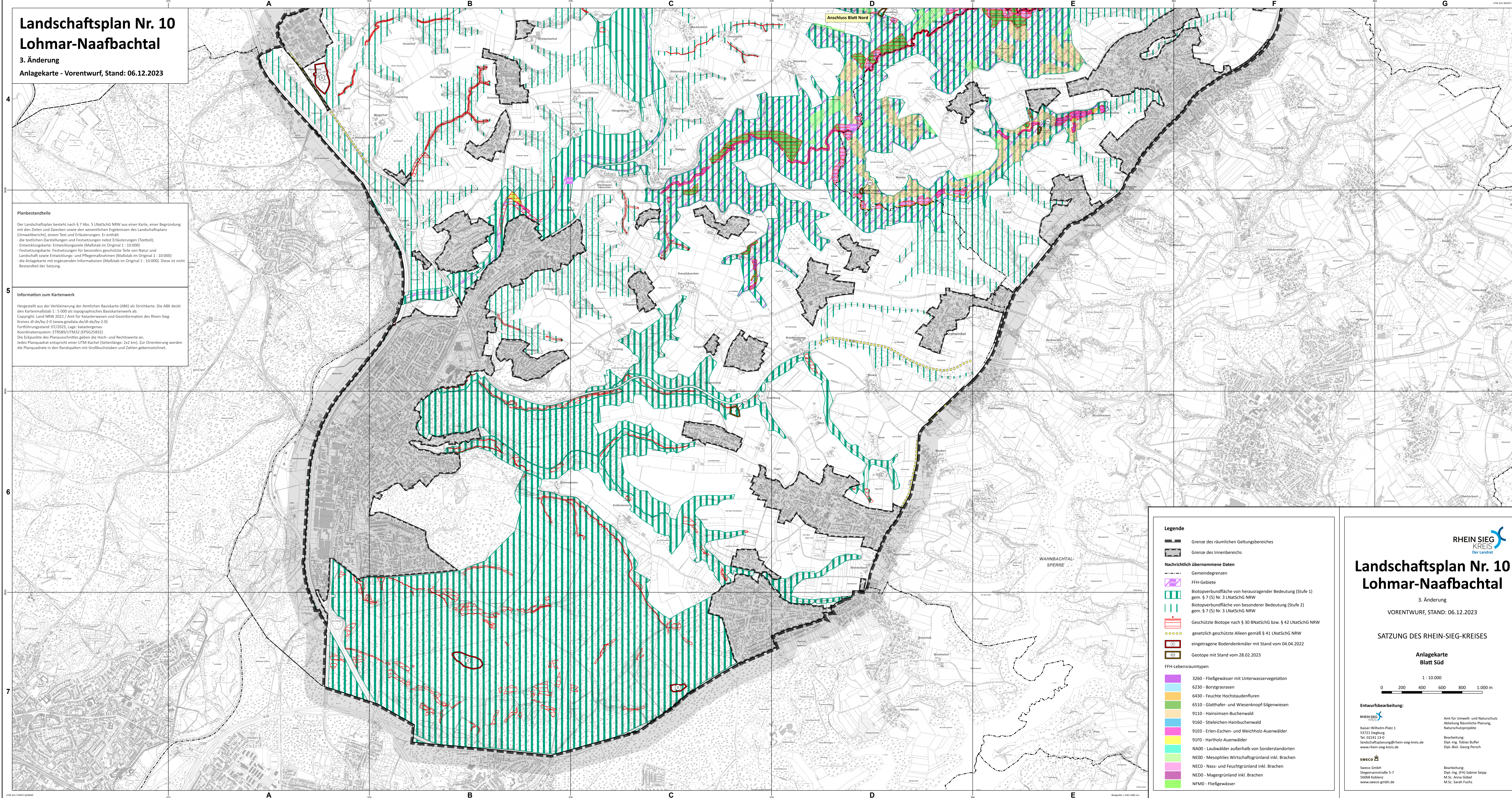
Planbestandteile

Der Landschaftsplan besteht nach § 7 Abs. 5 LNatSchG NRW aus einer Karte, einer Begründung mit den Zielen und Zwecken sowie den wesentlichen Ergebnissen des Landschaftsplans (Umweltbericht), einem Text und Erläuterungen. Er enthält:

- die textlichen Darstellungen und Festsetzungen nebst Erläuterungen (Textteil);
- Entwicklungskarte: Entwicklungsziele (Maßstab im Original 1 : 30.000)
- Festsetzungskarte: Festsetzungen für besonders geschützte Teile von Natur und Landschaft sowie Entwicklungs- und Pflegemaßnahmen (Maßstab im Original 1 : 10.000)
- die Anlagekarte mit ergänzenden Informationen (Maßstab im Original 1 : 10.000). Diese ist nicht Bestandteil der Satzung.

Information zum Kartenwerk

Hergestellt aus der Verkleinerung der Amtlichen Basiskarte (ABK) als Strichkarte. Die ABK deckt den Kartenmaßstab 1 : 5.000 als topographisches Basiskartenwerk ab.
Copyright: Land NRW 2022 / Amt für Katasterwesen und GeoInformation des Rhein-Sieg-Kreises di-de/by 2.0 (www.govdata.de/dl-de/by-2-0)
Fortführungsstand: 07.2023, Lage: Katasterniveau
Koordinatensystem: ETRS89/UTM32 (EPSG:25832)
Die Eckpunkte des Planausschnittes geben die Hoch- und Rechtswerte an.
Jedes Planquadrat entspricht einer UTM-Rachel (Seitenlänge: 2x2 km). Zur Orientierung werden die Planquadrate in den Randspalten mit Großbuchstaben und Zahlen gekennzeichnet.



Legende

- Grenze des räumlichen Geltungsbereiches
- Grenze des Innenbereichs
- Nachrichtlich übernommene Daten
- Gemeindegrenzen
- FFH-Gebiete
- Biotopeverbundfläche von herausragender Bedeutung (Stufe 1) gem. § 7 (5) Nr. 3 LNatSchG NRW
- Biotopeverbundfläche von besonderer Bedeutung (Stufe 2) gem. § 7 (5) Nr. 3 LNatSchG NRW
- Geschützte Biotope nach § 30 BNatSchG bzw. § 42 LNatSchG NRW
- gesetzlich geschützte Alleien gemäß § 41 LNatSchG NRW
- eingetragene Bodendenkmäler mit Stand vom 04.04.2022
- Geotope mit Stand vom 28.02.2023
- FFH-Lebensraumtypen
- 3260 - Fließgewässer mit Unterwasservegetation
- 6230 - Borstgrassen
- 6430 - Feuchte Hochstaudenfluren
- 6510 - Glatthafer- und Wiesenknopf-Silgenwiesen
- 9110 - Hainsimsen-Buchenwald
- 9160 - Steileichen-Hainbuchenwald
- 91E0 - Erlen-Eschen- und Weichholz-Auenwälder
- 91F0 - Hartholz-Auenwälder
- NA00 - Laubwälder außerhalb von Sonderstandorten
- NE00 - Mesophiles Wirtschaftsgrünland inkl. Brachen
- NEC0 - Nass- und Feuchtgrünland inkl. Brachen
- NED0 - Magergrünland inkl. Brachen
- NFM0 - Fließgewässer

RHEIN-SIEG KREIS
Der Landrat

Landschaftsplan Nr. 10 Lohmar-Naafbachtal

3. Änderung
VORENTWURF, STAND: 06.12.2023

SATZUNG DES RHEIN-SIEG-KREISES

Anlagekarte
Blatt Süd

1 : 10.000

0 200 400 600 800 1.000 m

Entwurfsbearbeitung:

RHEIN-SIEG KREIS
Kaiser-Wilhelm-Platz 1
53721 Siegburg
Tel. 02241 13-0
landschaftsplanung@rhein-sieg-kreis.de
www.rhein-sieg-kreis.de

Amtes für Umwelt- und Naturschutz
Abteilung Landschaftsplanung,
Naturschutzprojekte

Bearbeitung:
Dipl.-Ing. Tobias Buffer
Dipl.-Biol. Georg Persch

SWECO
Sweco GmbH
Siegerstrasse 5-7
56068 Koblenz
www.sweco-gmbh.de

Bearbeitung:
Dipl.-Ing. (FH) Sabine Seipp
M.Sc. Anna Göbel
M.Sc. Sarah Fuchs